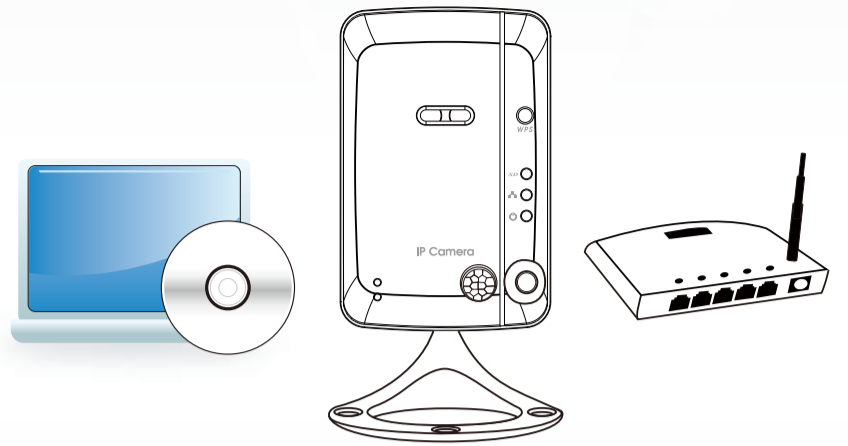


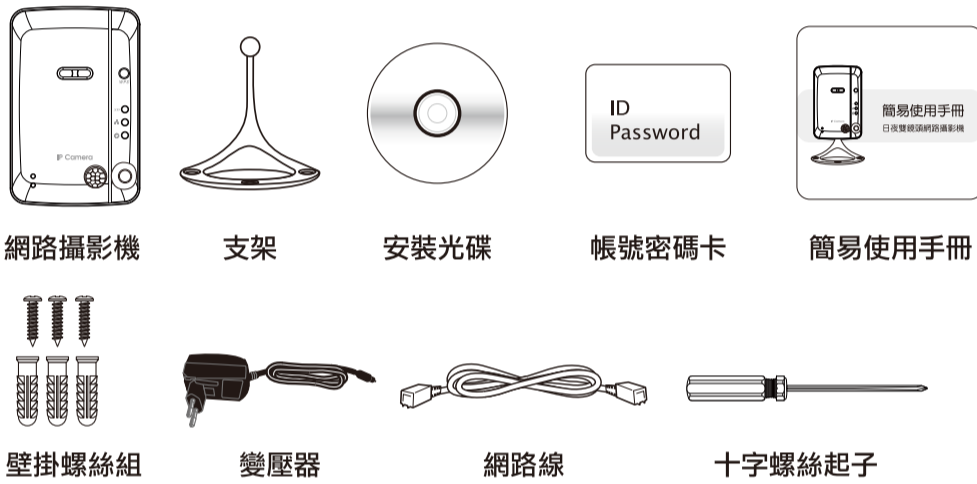
# 簡易使用手冊

日夜雙鏡頭網路攝影機

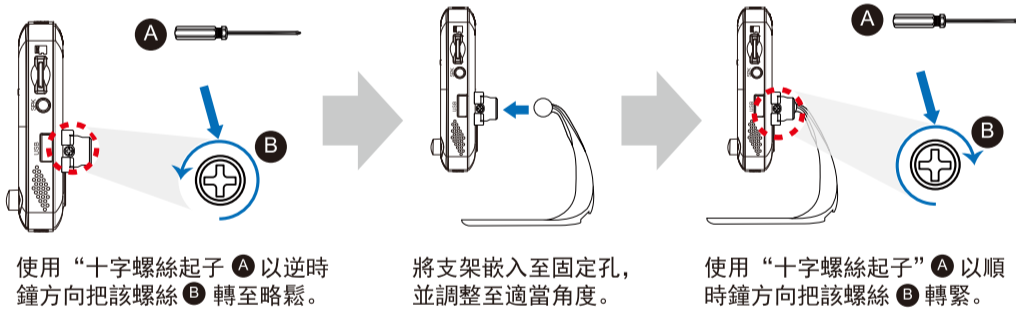


# 快速安裝說明

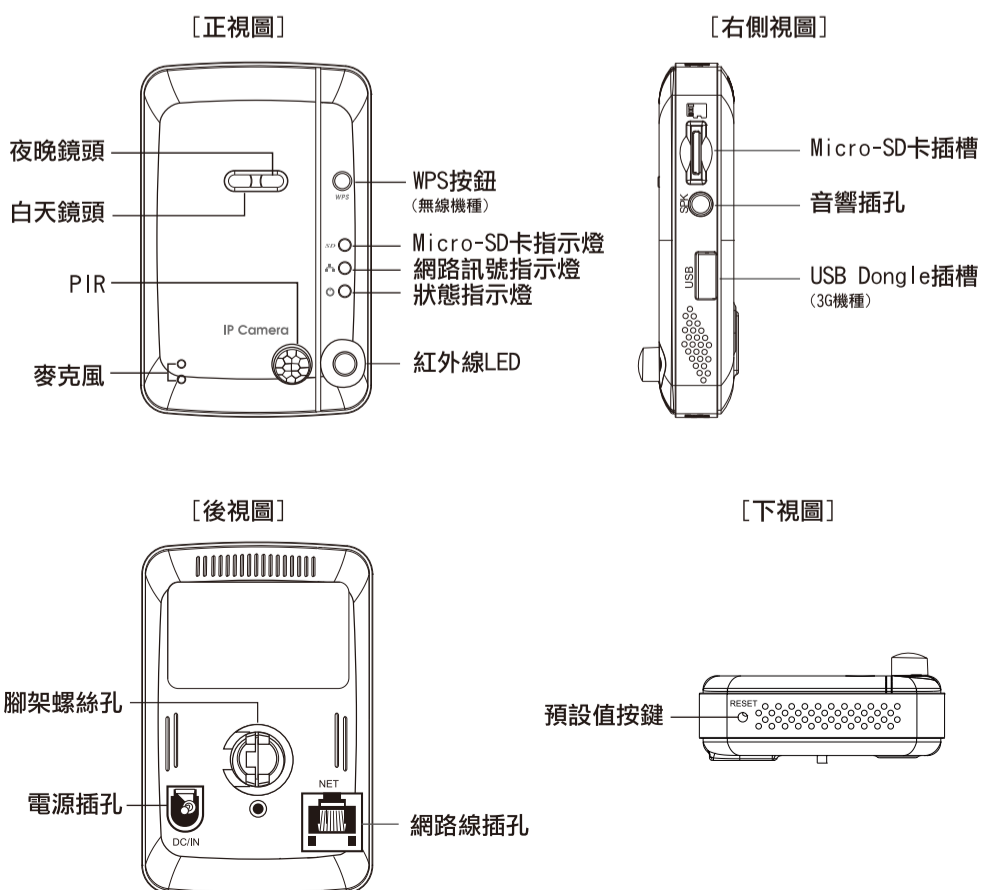
## 包裝內容簡介



## 支架安裝說明

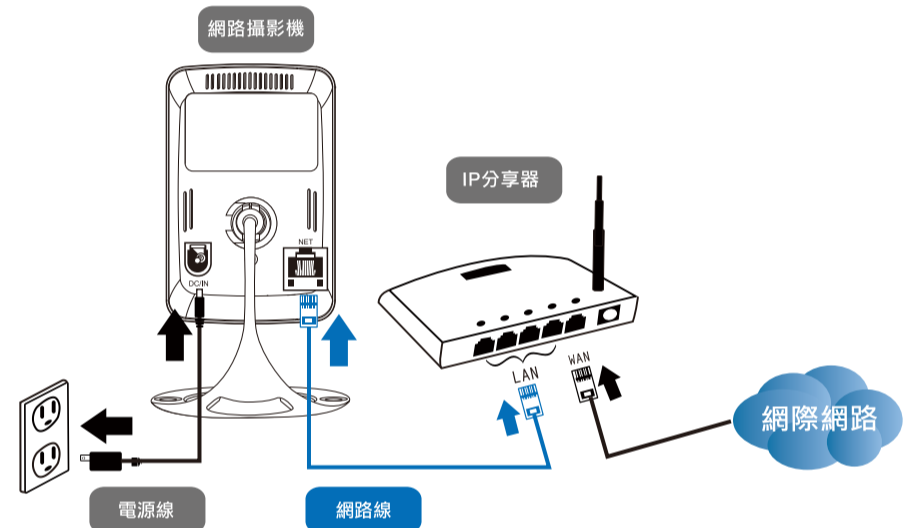


## 產品外觀簡介



## 安裝步驟 1.

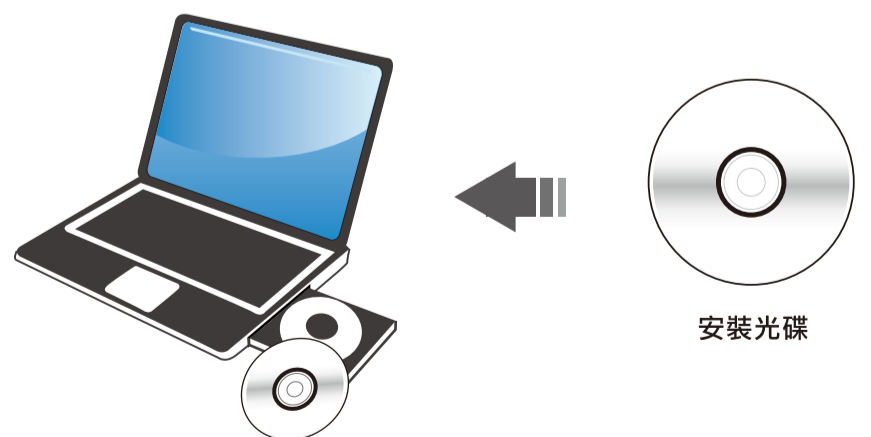
### 連接網路攝影機至網路



1. 請將網路攝影機的電源連接妥當。
2. 請將網路攝影機的網路線連接至IP分享器。
3. 完成1、2後，網路攝影機將經由IP分享器自動取得IP；並請確認攝影機的“狀態指示燈”是否為恆亮之紅燈，若否，請回到1、2確認是否安裝正確。

## 安裝步驟 2.

### 安裝CamView軟體



將安裝光碟置入您的電腦，稍候幾秒將顯示自動播放介面，請點選“Install Management Software”，並依指示逐步安裝。

### 安裝步驟 3.

#### 開啟CamView軟體觀看影像



1. 點選電腦桌面上的“CamView”捷徑或由“開始→程式集→CamView→CamView”來啟動CamView軟體。
2. “自動搜尋”資料夾下將列出區域網路內已連接的攝影機(以帳號方式呈現)。
3. 請在攝影機帳號上點擊兩下滑鼠左鍵，或拖曳該帳號到分割畫面上的任一視窗中，輸入“帳號密碼卡”上的密碼後，即可觀看影像。

- ① 如何儲存“自動搜尋”列表下的攝影機：將攝影機帳號拖曳到“攝影機列表”即可。
- ② 如何新增不同網域下的攝影機：於“攝影機列表”上按右鍵→選擇“新增攝影機”→輸入帳號及密碼。

### 安裝步驟 4-2-2.

#### 無線網路啟用設定 - 若路由器/無線基地台無WPS功能

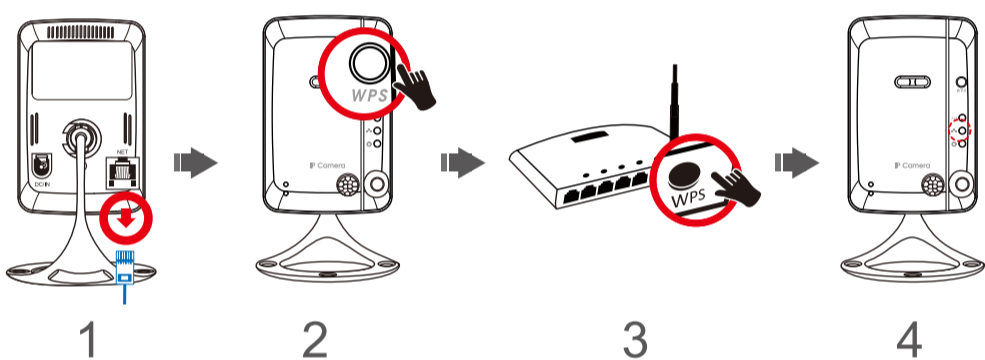


- 3.2 選取要使用的無線基地台，並輸入密碼。
- 3.3 測試密碼是否正確，請按下“無線網路測試”鈕，等待20~40秒；若測試失敗，請重返步驟3.1與3.2。
- 3.4 無線網路測試成功後，請拔除網路攝影機上的網路線，即開啟無線網路功能。

- 測試期間，請勿拔除網路線。
- 若您未將網路線拔除，無線功能將無法啟用。

### 安裝步驟 4-1.

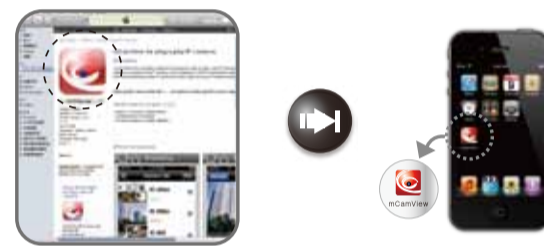
#### 無線網路啟用設定 - 若路由器/無線基地台有WPS功能



1. 將網路攝影機的網路線拔除。
2. 按一下網路攝影機的WPS按鈕。
3. 按一下路由器/無線基地台上的WPS按鈕。
4. 完成1-3步驟後，網路攝影機上的“網路訊號指示燈”開始閃爍藍燈，若閃爍在一分鐘內停止且恆亮，表示無線網路已連線成功。

### 安裝步驟 5.

#### 下載iPhone/iPad與Android手機上的軟體



請從iPhone/iPad上的“App Store”或從Android Market搜尋軟體“mCamView”及下載。

### FAQs

Q1. 如果忘記密碼，或是帳號密碼卡遺失，該怎麼辦？

請按下“預設值按鍵”超過5秒，然後放開，該網路攝影機將重新啟動到出廠預設值。預設的管理員帳號是“admin”，管理員密碼是空的。預設影像播放的密碼是“ipcam”。

Q2. 如何使用IE瀏覽器觀看影像？

請至<http://www.starvedia.com/tw/live.html>。輸入“帳號密碼卡”上的帳號及密碼即可觀看影像。

Q3. 當無法遠端觀看影像，該怎麼辦？

當網路攝影機正常連接到網際網路，紅色LED燈狀態會恆亮。如果紅色LED燈閃爍，可能是因為有一些網路連接問題。請重新檢查網路接線及設定。

Q4. 如何下載最新版的CamView軟體？

請至網頁下載。下載資訊如下  
 網址：<http://www.starvedia.com/tw/download.html>  
 登入帳號：viewer  
 登入密碼：camview

更多FAQs請至 [www.starvedia.com/tw/FAQ01\\_list.html](http://www.starvedia.com/tw/FAQ01_list.html)

### 安裝步驟 4-2-1.

#### 無線網路啟用設定 - 若路由器/無線基地台無WPS功能

請確認已將網路攝影機連接上網路！



1. 於攝影機帳號上按下滑鼠右鍵 → 點選“網頁設置”。
2. 輸入管理帳號與密碼後，即登入網頁設置頁面→請於左側選單點選“網路\無線網路”

管理帳號預設值為“admin”，不需輸入密碼。

3. 請依以下4個步驟進行無線網路相關設定：
  - 3.1 按下“WiFi掃描”鈕，等待約10秒將顯示掃描到的無線基地台。

### 注意事項

依據 低功率電波輻射性電機管理辦法

第十二條 經型式認證合格之低功率射頻電機，非經許可，公司、商號或使用者 均不得擅自變更頻率、加大功率或變更原設計之特性及功能。

第十四條 低功率射頻電機之使用不得影響飛航安全及干擾合法通信；經發現有干擾現象時，應立即停用，並改善至無干擾時方得繼續使用。前項合法通信，指依電信規定作業之無線電信。低功率射頻電機須忍受合法通信或工業、科學及醫療用電波輻射性電機設備之干擾。

在5.25-5.35 GHz頻帶內操作之無線資訊傳輸設備，限於室內使用。