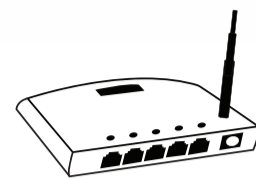
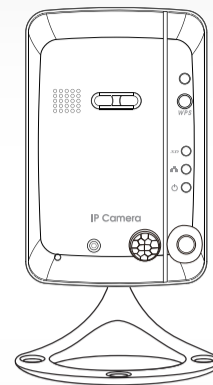
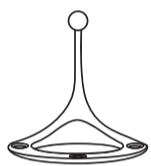
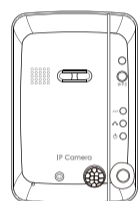


簡易使用手冊 日夜雙鏡頭網路攝影機



快速安裝說明

包裝內容簡介



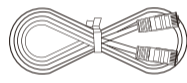
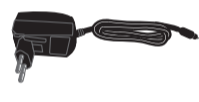
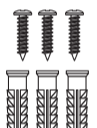
網路攝影機

支架

安裝光碟

帳號密碼卡

簡易使用手冊



壁掛螺絲組

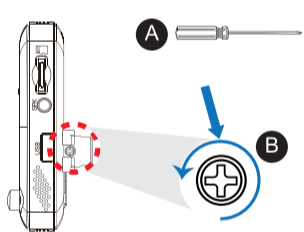
電源線

網路線

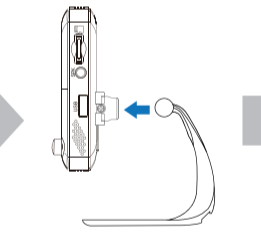
DC延長線

十字螺絲起子

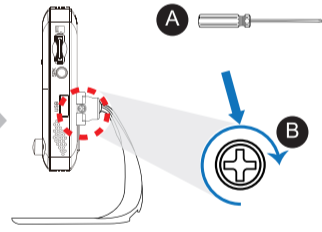
支架安裝說明



使用"十字螺絲起子" A 以逆時鐘方向把該螺絲 B 轉至略鬆



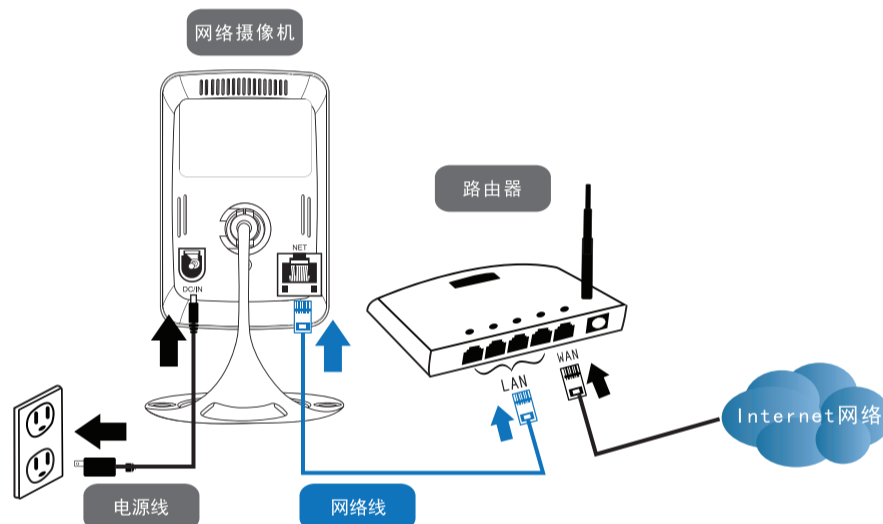
將支架嵌入至固定孔, 並調整至適當角度。



使用"十字螺絲起子" A 以順時鐘方向把該螺絲 B 轉緊

安裝步驟1.

連接網路攝影機至網路

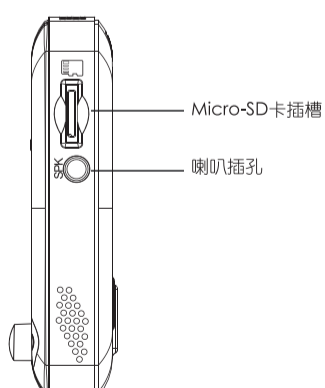
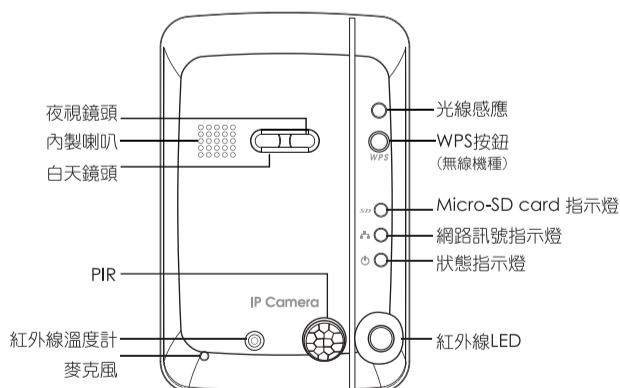


1. 請將網路攝影機的電源連接妥當
2. 請將網路攝影機的網路線連接至IP分享器
3. 完成1. & 2. 後, 網路攝像機將經由IP分享器自動取得IP, 並請確認攝影機的狀態指示燈, 是否為恆亮之紅燈, 若否, 請回到1、2確認是否安裝正確。

產品外觀簡介

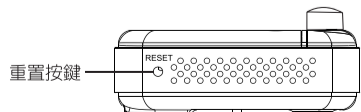
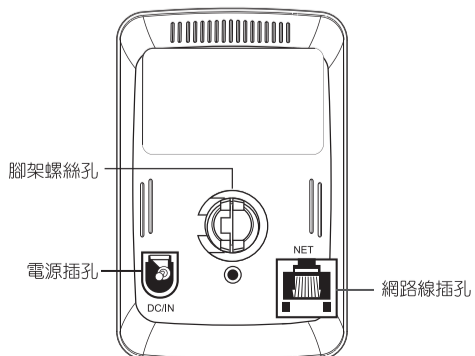
[正視圖]

[右側視圖]



[後視圖]

[下視圖]



安裝步驟2

安裝CamView軟體



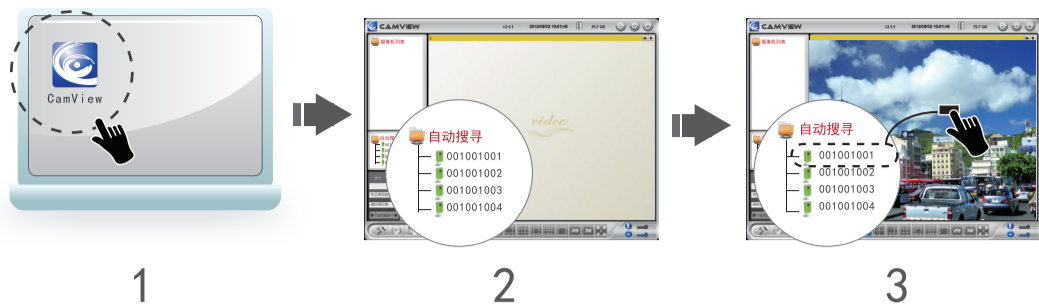
安裝光碟

將安裝光碟置入您的電腦, 稍後幾秒將顯示自動播放視窗, 請點選"install Management Software", 並依指示逐步安裝。

安裝步驟 3.

開啟CamView軟體觀看影像

❗ 請確認已將網路攝影機連接上網路



1. 點選電腦桌面上的"CamView"，捷徑方式或由"開始"→"程式集"→"CamView"來啟動CamView軟體。
2. "自動搜尋"資料夾下列將列出區域網路內已連接的攝影機(以帳號方式呈現)。
3. 請在攝影機帳號上點擊兩下滑鼠左鍵，或拖曳該帳號到分割畫面上的任一視窗中，輸入"帳號密碼卡"上的密碼後，即可觀看影像。
如何保存"自動搜尋"列表下的攝影機:將攝像機帳號拖曳到"攝像機列表"即可。
如何新增不同網域下的攝像機:於"攝像機列表"上按右鍵→選擇"新增攝像機"→輸入帳號密碼。

安裝步驟 4-2-2.

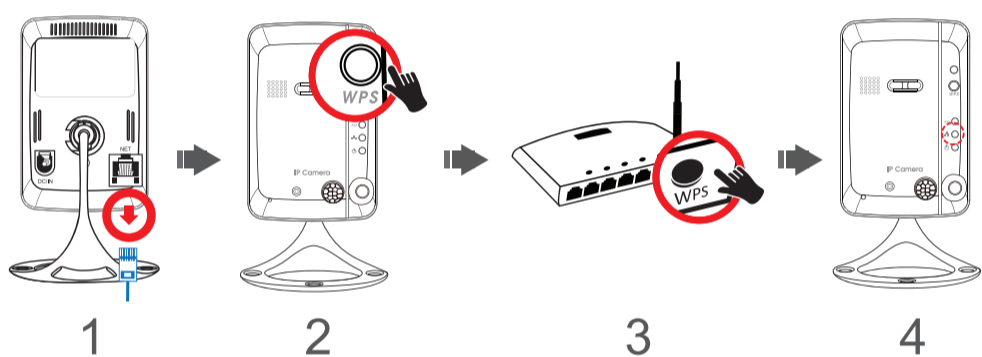
無線網路啟用設定-若路由器/無線基地台無WPS功能



- 3.2 3.2 選取要使用的無線基地台，並輸入密碼。
- 3.3 3.3 測試密碼是否正確，請按下"無線網路測試"鈕，等待20~40秒。
若測試失敗，請重返步驟3.1與3.2。
❗ 測試期間，請勿拔除網路線
- 3.4 3.4 無線網路測試成功後，請拔除網路攝影機上的網路線，即開啟無線網路功能。
❗ 若您未將網路線拔除，無線功能將無法啟用。

安裝步驟4-1

無線網路啟用設定-若路由器/無線基地台無WPS功能



1. 將網路攝影機的網路線拔除。
2. 按一下網路攝影機的WPS按鈕。
3. 按一下數據機/無線基地台上的WPS按鈕。
4. 完成1-3步驟後，網路攝影機上的"網路訊號指示燈"開始閃爍藍燈，若閃爍在一分鐘內停止且恆亮，表示無線網路以連線成功。

安裝步驟5

下載iPhone/iPad 與 Android手機上的APP



請從iPhone/iPad 上的"App Store"或從Android Market搜尋APP "mCamView" 並下載

安裝步驟 4-2-1.

無線網路啟用設定-若路由器/無線基地台無WPS功能

❗ 請確認已將網路攝影機連接上網路



- 1 1. 於攝影機帳號上按下滑鼠右鍵→點選"網頁設置"
- 2 2. 輸入管理帳號和密碼，即登入網頁設置頁面→請於左側選單點選"網路/無線網路"
❗ 管理帳號預設值為"admin"，不需輸入密碼。
- 3.1 3.1 請依以下4個步驟進行無線網路相關設定:
3.1 3.1 按下"WiFi掃描"鈕，等待約10秒將顯示掃描到的無線基地台。

FAQs

- Q1. 如果忘記密碼，或是帳號密碼卡遺失，該怎麼辦？
請按下"預設值按鍵"超過5秒，然後放開，該網路攝影機將重新啟動到出廠預設值。預設的管理員帳號是"admin"，管理員密碼是空的。預設影像播放的密碼是"ipcam"。
- Q2. 如何使用IE瀏覽器觀看影像？
請至<http://www.starvedia.com/cn/live.html>，輸入"帳號密碼卡"上的帳號及密碼即可觀看影像。
- Q3. 當無法遠程觀看影像，該怎麼辦？
當網路攝影機正常連接到網際網路，紅色LED燈狀態會恆亮。如果紅色LED燈閃爍，可能是因為有一些網路連線問題。請重新檢查網路接線及設定。
- Q4. 如何下載最新版的CamView軟體？
請至網頁下載。下載資訊如下
網址:<http://cn.starvedia.com/download.html>
登入帳號:viewer
登入密碼:camview

❗ 請採用class 10以上的micro SD card以確保存取順暢。

更多FAQ請至 www.starvedia.com/tw/FAQ01_list.html

注意事項

依據低功率電波輻射性電機管理辦法
第十二條 經型式認證合格之低功率射頻電機，非經許可，公司、商號或使用者均不得擅自變更頻率、加大功率或變更原設計之特性及功能。
第十四條 低功率射頻電機之使用不得影響飛航安全及干擾合法通信；經發現有干擾現象時，應立即停用，並改善至無干擾時方得繼續使用。前項合法通信，指依電信規定作業之無線電。低功率射頻電機須忍受合法通信或工業、科學及醫療用電波輻射性電機設備之干擾。

在5.25-5.35GHz頻帶內操作之無線資訊傳輸設備，限於室內使用。